

POBLACIÓN ADULTA MAYOR

(60 y más años)

EPHC 2025



ABRIL, 2026

FERNANDO DE LA MORA, PARAGUAY



GOBIERNO DEL
PARAGUAY

INSTITUTO NACIONAL DE
ESTADÍSTICA
PARAGUAY



Contenido

— **Presentación**

— **Población**

— **Educación**

— **Salud**

— **Fuerza laboral**

Presentación

El Instituto Nacional de Estadística (INE), presenta datos de los principales indicadores de la población adulta mayor de 60 y más años de edad. Los resultados provienen de la Encuesta Permanente de Hogares Continua del año 2025.

El documento contiene, estimaciones de la población de 60 y más años de edad y sus principales características, tales como: edad, sexo, área de residencia, educación, salud, condición en la fuerza laboral, a fin de ofrecer información de utilidad para definir los lineamientos de las políticas orientadas a mejorar sus condiciones de vida.

Los indicadores de la población adulta mayor están enmarcados dentro de los objetivos 1, 3, 4, 5 y 8 de los Objetivos de Desarrollo Sostenible (ODS).

POBLACIÓN

Población de 60 y más años de edad: **784.803**

60 – 64
años

31,5%

65 – 69
años

25,0%

70 – 74
años

14,8%

75 – 79
años

15,3%

80 y más
años

13,5%

Según datos de la Encuesta Permanente de Hogares Continua (EPHC) 2025, Paraguay cuenta con una población estimada de 784.803 personas de 60 y más años de edad, lo que representa aproximadamente el 13% del total de habitantes.

Por grupos de edad, el 31,5% tiene entre 60 y 64 años; 25,0% están en el grupo de 65 a 69 años, 14,8% tienen 70 a 74 años; 15,3% los de 75 a 79 años y 13,5% los de 80 y más años.

Fuente: INE. Encuesta Permanente de Hogares Continua 2025. Anual
No incluye los departamentos, Boquerón y Alto Paraguay, comunidades indígenas y viviendas colectivas.

Nota:
Factores de ponderación ajustados a las nuevas estimaciones y proyecciones (revisión 2025).

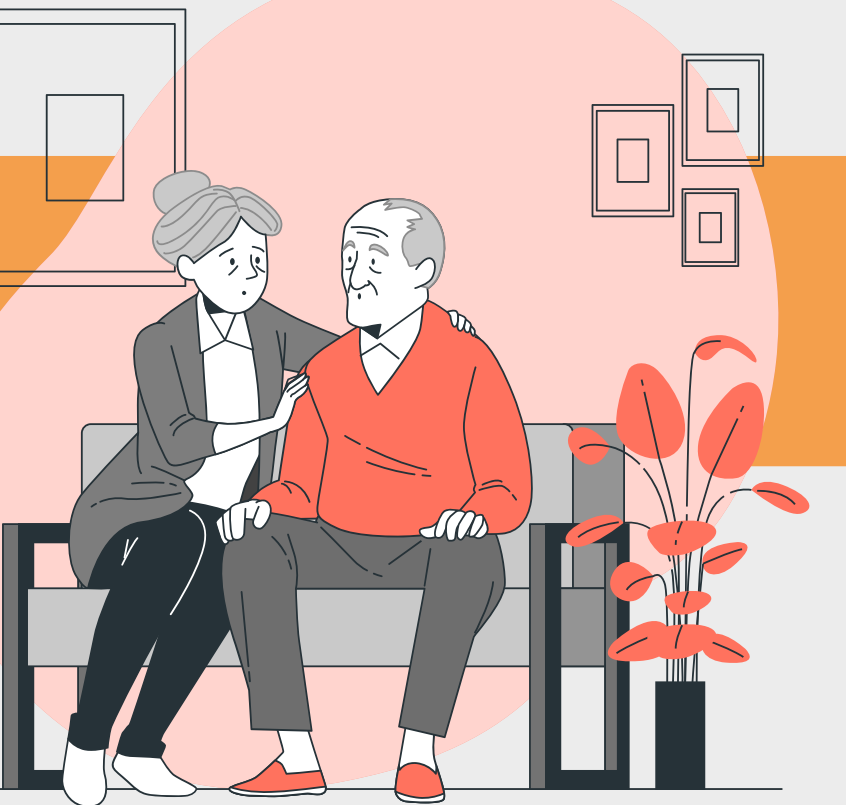


Estado Civil

CASADO/A
359.001

UNIDO/A
89.101

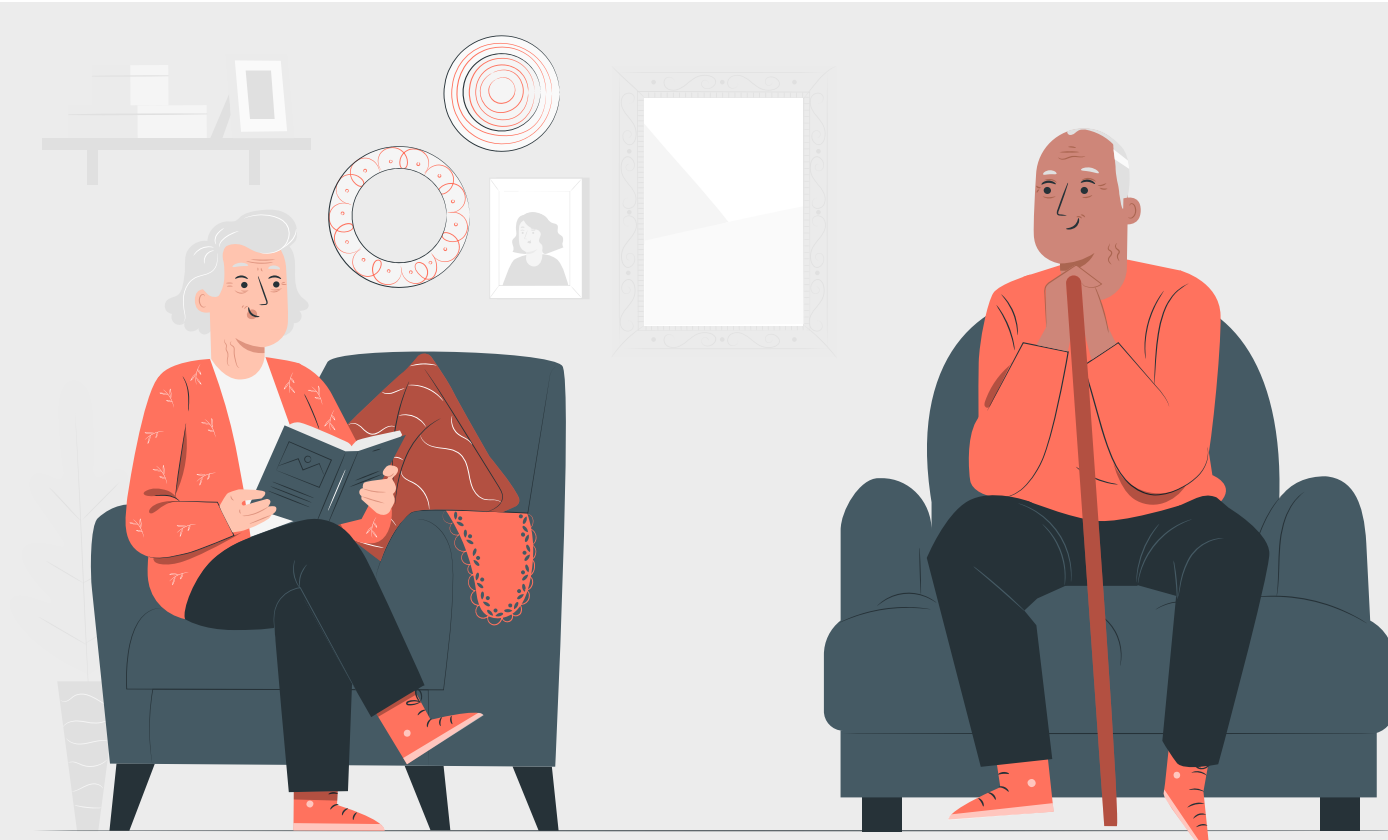
SEPARADO/A,
VIUDO/A O
DIVORCIADO/A
262.581



SOLTERO/A
74.120

EDUCACIÓN

Cuadro N° 1
Población de 60 y más años de edad por sexo, según años de estudio (%). Año 2025



Años de estudio	Sexo		
	Total	Hombres	Mujeres
Total país^{1/}	784.803	371.331	413.472
Sin instrucción ^{2/}	5,1	3,9	6,3
1 a 6 años	61,7	60,1	63,2
7 a 12 años	21,2	23,8	18,8
13 a 18 años	11,9	12,2	11,7
No disponible	0,0	0,0	-

Fuente: INE. Encuesta Permanente de Hogares Continua 2025. Anual

^{1/} No incluye los departamentos, Boquerón y Alto Paraguay, comunidades indígenas y viviendas colectivas

^{2/} Incluye Pre Primaria

Nota:

Factores de ponderación ajustados a las nuevas estimaciones y proyecciones (revisión 2025).

EDUCACIÓN

Cuadro N° 2

Población de 60 y más años de edad, población analfabeta y tasa de analfabetismo, según área de residencia y sexo (%). Año 2025

Área de residencia y sexo	Población de 60 y más años	Población analfabeta	Tasa de analfabetismo
Total país ^{1/}	784.803	72.436	9,2
Hombres	371.331	27.128	7,3
Mujeres	413.472	45.308	11,0
Urbana	560.939	35.965	6,4
Hombres	253.812	12.519	4,9
Mujeres	307.127	23.446	7,6
Rural	223.864	36.471	16,3
Hombres	117.519	14.609	12,4
Mujeres	106.345	21.862	20,6

Fuente: INE. Encuesta Permanente de Hogares Continua 2024. Anual

^{1/}No incluye los departamentos, Boquerón y Alto Paraguay, comunidades indígenas y viviendas colectivas.

Nota:

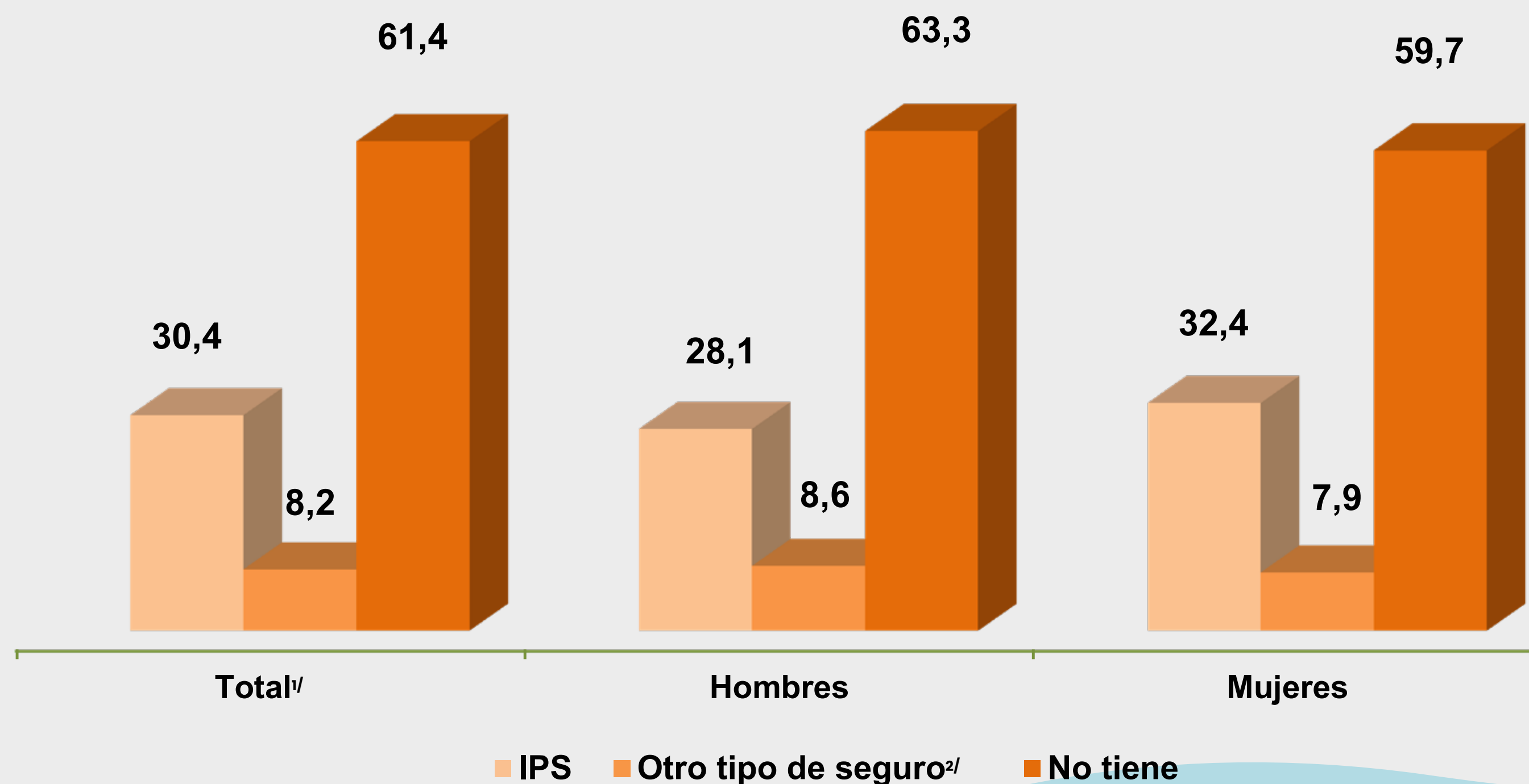
Factores de ponderación ajustados a las nuevas estimaciones y proyecciones (revisión 2025).



En Paraguay, del total de la población adulta mayor (784.803), el 9,2% No aprendió a leer y escribir.

SALUD

Gráfico N° 1
Población de 60 y más años de edad por sexo, según tipo de seguro médico (%). Año 2025



Fuente: INE. Encuesta Permanente de Hogares Continua 2025. Anual

^{1/} No incluye los departamentos, Boquerón y Alto Paraguay, comunidades indígenas y viviendas colectivas.

^{2/} Incluye: seguro privado individual, laboral, familiar, sanidad militar, policial.

Nota:

Factores de ponderación ajustados a las nuevas estimaciones y proyecciones (revisión 2025).

SALUD

Cuadro N° 3 Población de 60 y más años de edad por sexo, según área de residencia y estado de salud (%). Año 2025

Área de residencia y estado de salud	Total	Sexo	
		Hombres	Mujeres
Total país ^{1/}	784.803	371.331	413.472
Enfermo/a o accidentado/a	50,0	46,2	53,4
Sano	50,0	53,8	46,6
Urbana	560.939	253.812	307.127
Enfermo/a o accidentado/a	48,1	44,1	51,5
Sano	51,9	55,9	48,5
Rural	223.864	117.519	106.345
Enfermo/a o accidentado/a	54,7	50,8	59,1
Sano	45,3	49,2	40,9

Fuente: INE. Encuesta Permanente de Hogares Continua 2025. Anual

^{1/} No incluye los departamentos, Boquerón y Alto Paraguay, comunidades indígenas y viviendas colectivas.

Nota:

Factores de ponderación ajustados a las nuevas estimaciones y proyecciones (revisión 2025).



SALUD

Cuadro N° 4

Población de 60 y más años de edad enferma o accidentada por sexo, según área de residencia y condición de consulta (%). Año 2025

Área de residencia y condición de consulta	Total	Sexo	
		Hombres	Mujeres
Total país ^{1/}	392.512	171.631	220.881
Sí consultó	76,0	70,7	80,2
No consultó	24,0	29,3	19,8
Urbana	270.040	111.983	158.057
Sí consultó	77,1	71,5	81,1
No consultó	22,9	28,5	18,9
Rural	122.472	59.648	62.824
Sí consultó	73,7	69,3	77,9
No consultó	26,3	30,7	22,1

Fuente: INE. Encuesta Permanente de Hogares Continua 2025. Anual

^{1/} No incluye los departamentos, Boquerón y Alto Paraguay, comunidades indígenas y viviendas colectivas.

Nota:

Factores de ponderación ajustados a las nuevas estimaciones y proyecciones (revisión 2025).



FUERZA LABORAL

Cuadro N° 5
Población de 60 y más años de edad por sexo, según indicadores del mercado laboral. Año 2025

Indicadores del mercado laboral	Sexo		
	Total	Hombres	Mujeres
Población total ^{1/}	6.168.287	3.097.959	3.070.328
Población de 60 y más años	784.803	371.331	413.472
Fuerza de trabajo	355.343	219.131	136.212
Fuera de la fuerza de trabajo	429.460	152.200	277.260
Población ocupada	347.791	213.360	134.431
Desocupados (Desempleo abierto)	7.552	5.771	(1.781)
Población de 60 y más años (%)	12,7	12,0	13,5
Tasa de la fuerza de trabajo	45,3	59,0	32,9
Tasa de la población fuera de la fuerza de trabajo (%)	54,7	41,0	67,1
Tasa de ocupación	44,3	57,5	32,5
Tasa de desocupados (Desempleo abierto)	2,1	2,6	(1,3)

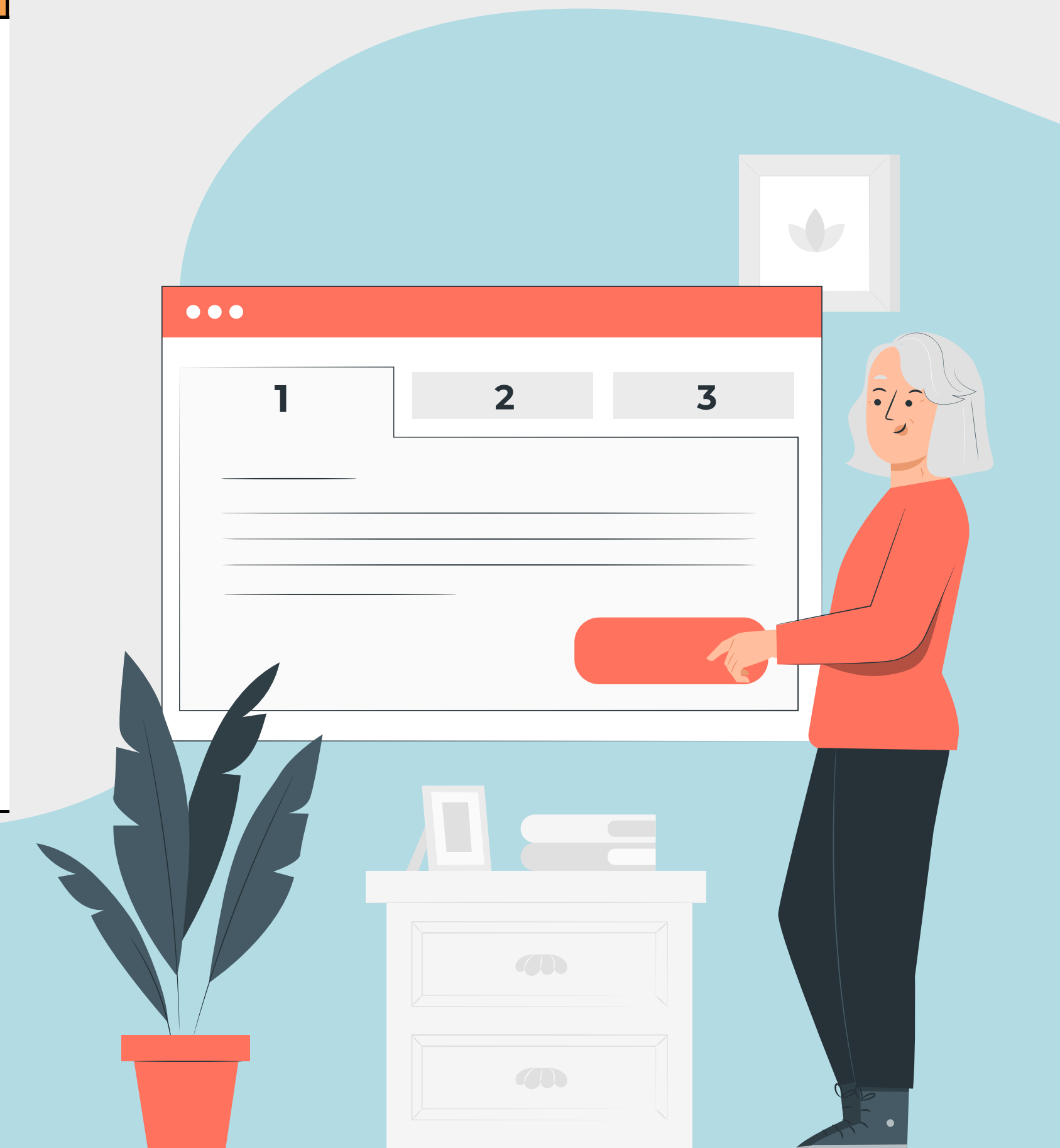
Fuente: INE. Encuesta Permanente de Hogares Continua 2025. Anual

^{1/} No incluye los departamentos, Boquerón y Alto Paraguay, comunidades indígenas y viviendas colectivas.

Factores de ponderación ajustados a las nuevas estimaciones y proyecciones (revisión 2025).

Nota:

() estimación basada en menos a 30 casos muestrales, que puede ser considerada como insuficiencia muestral.





 Naciones Unidas y Centeno,
Fernando de la Mora, Zona Norte

 Call center 178

 info@ine.gov.py